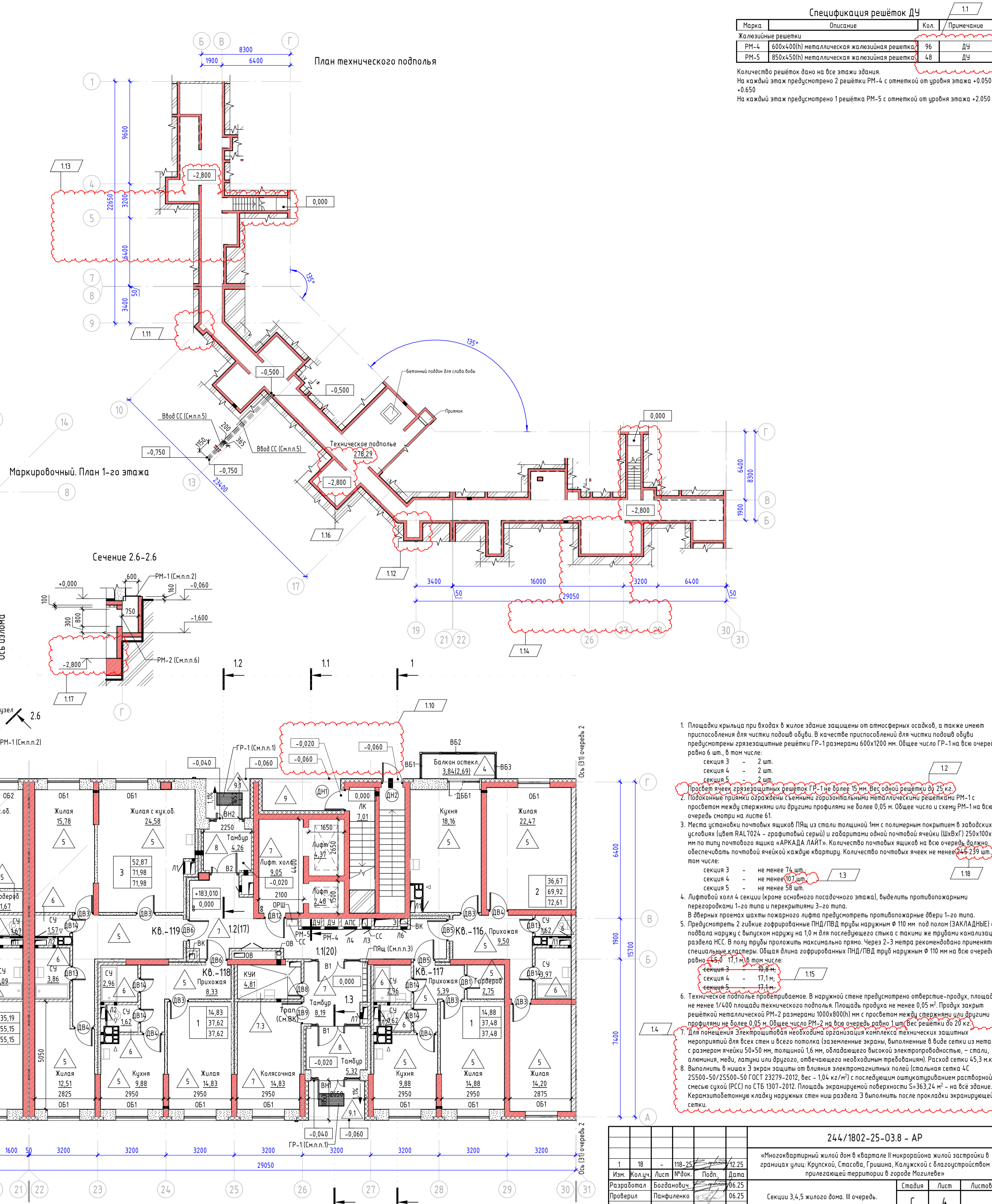
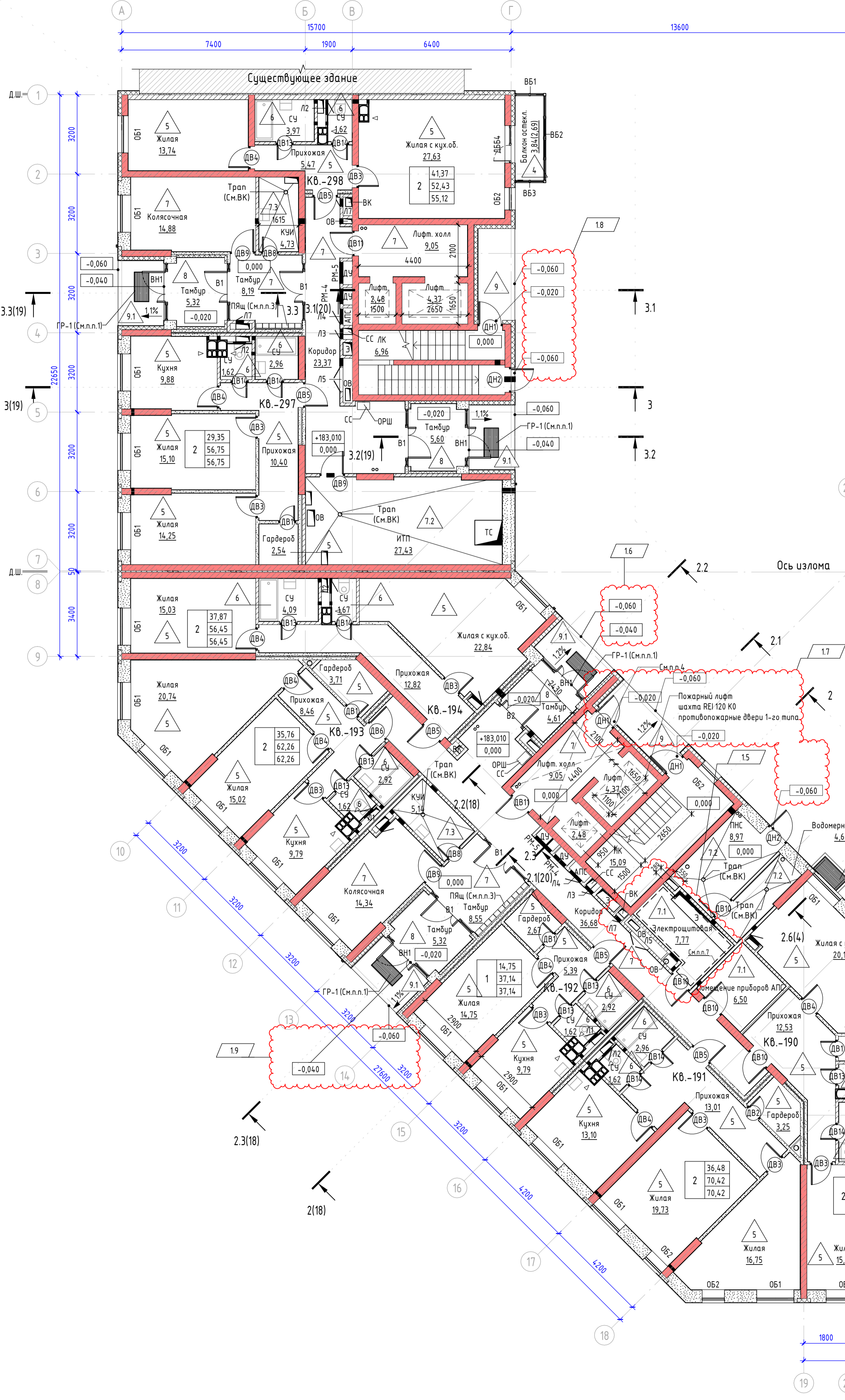




Марка	Описание	Кол.	Примечание
PM-4	600x400(н) металлическая жалюзийная решетка	96	ДУ
PM-5	850x450(н) металлическая жалюзийная решетка	48	ДУ

Количество решеток дано на все этажи здания.  
 На каждый этаж предусмотрено 2 решетки PM-4 с отметкой от уровня этажа +0.050, +0.650  
 На каждый этаж предусмотрено 1 решетка PM-5 с отметкой от уровня этажа +2.050



- Площадки крыльца при входе в жилое здание защищены от атмосферных осадков, а также имеют приспособления для чистки обуви. В качестве приспособлений для чистки подошв обуви предусмотрены грязезащитные решетки ГР-1 размерами 600x1200 мм. Общее число ГР-1 на всю очередь равно 6 шт., в том числе:  
 секция 3 - 2 шт.  
 секция 4 - 2 шт.  
 секция 5 - 2 шт.
- Просвет ячеек грязезащитных решеток ГР-1 не более 15 мм. Вес одной решетки до 25 кг.
- Подоконные решетки выполнены с помощью горизонтальных металлических решеток РМ-1 с просветом между стержнями или дренажи профилем не более 0,05 м. Общее число и схему РМ-1 на всю очередь смотри на листе 61.
- Места установки почтовых ящиков ПЯ из стали толщиной 1мм с полимерным покрытием в заводских условиях (цвет RAL 7024 - графитовой серии) и заборными одной почтовой ячейки (ШХВК1) 250x100x190 мм по типу почтового ящика «АРКАДА ЛАЙТ». Количество почтовых ящиков на всю очередь должно обеспечивать почтовой ячейкой каждую квартиру. Количество почтовых ячеек не менее 243-239 шт., в том числе:  
 секция 3 - не менее 74 шт.  
 секция 4 - не менее 107 шт.  
 секция 5 - не менее 58 шт.
- Лифтовый холл 4 секции (кроме основного посадочного этажа), выделить противопожарными перегородками 1-го типа и перекрытиями 3-го типа.  
 В дверных проемах шахты пожарного лифта предусмотреть противопожарные двери 1-го типа.
- Предусмотреть 2 люка гофрированные ПНД/ПВД трубы наружным Ø 110 мм под полом (ЗАКЛАДНЫЕ) от подвала наружу с выпуском наружу на 1,0 м для последующего стыка с трубами канализации развала НСС. В полу трубы проложить максимально прямо. Через 2-3 метра рекомендовано применять специальные клапаны. Общая длина гофрированных ПНД/ПВД труб наружным Ø 110 мм на всю очередь равно 45,0 м, в том числе:  
 секция 3 - 16,8 м  
 секция 4 - 17,1 м  
 секция 5 - 17,1 м
- Техническое подполье проектируется. В наружной стене предусмотрено отверстие-продух, площадью не менее 1/4,00 площади технического подполья. Площадь продуха не менее 0,05 м². Продух закрыт решеткой металлической РМ-2 размерами 1000x800(н) мм с просветом между стержнями или дренажи профилем не более 0,05 м. Общее число РМ-2 на всю очередь равно 1 шт. Вес решетки до 20 кг.
- Для помещения электротехнической необходима организация комплекса технических защитных мероприятий для всех стен и всего потолка (заземленные экраны, выполненные в виде сетки из металла с размером ячейки 50x50 мм, толщиной 1,6 мм, обладающие высокой электропроводностью, - стали, алюминия, меди, латуни или др. сплавы, отвечающего необходимым требованиям). Расход сетки 45,3 м.кв.
- Выполнить в нишах Э экран защиты от влияния электромагнитных полей (стальная сетка 4С 25500-50/25500-50 ГОСТ 23279-2012, Вес - 1,04 кг/м²) с последующим оштукатуриванием раствором смеси сухой (ПС) по СТБ 1307-2012. Площадь экранной поверхности S=363,24 м² - на все здание. Керамзитобетонную кладку наружных стен ниш развала Э выполнить после прокладки экранной сетки.

244/1802-25-03.8 - AP			
Изм.	Кол.ч.	Лист	№ док.
Разработал	Базданович	06.25	118-25
Проверил	Панфиленко	06.25	
Утвердил	Галезник	06.25	
Инж.контр.	Галезник	06.25	
«Многоквартирный жилой дом в квартале II микрорайона жилой застройки в границах улиц: Крупской, Спасской, Гришина, Калужской с благоустройством прилегающей территории в городе Мозелеве»			
Секции 3,4,5 жилого дома. III очередь.		Стадия	Лист
		C	4
ПЛАНЫ. План технического подполья. Маркировочный. План 1-го этажа. Сечение 2.6-2.6 Спецификация решеток ДУ			
ООО АРХИТЕКТУРНАЯ СТУДИЯ «АРХ-НУВО» +375 29 144 55 33			



Маркировочный. План 2-10 этажа

1. Лифтовой холл 4 секции (кроме основного посадочного этажа), выделить противопожарными перегородками 1-го типа и перекрытиями 3-го типа. В дверных проемах шахты пожарного лифта предусмотреть противопожарные двери 1-го типа.

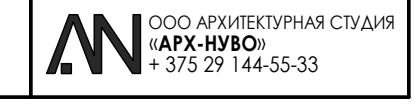
		244/1802-25-03.8 - AP	
Изм.	Кол.ч.	Лист	№ док.
Разработал	Богданович	06.25	
Проверил	Панфиленко	06.25	
Эксперт		Галезник	06.25
Инж. контр.		Галезник	06.25
		ПЛАНЫ. Маркировочный. План 2-10 этажа	
		Стадия	Лист
		C	5
		ООО АРХИТЕКТУРНАЯ СТУДИЯ «АРХ-НУВО»	
		+375 29 144-55-33	



Маркировочный. План 11-14 этажа

1. Лифтовой холл 4 секции (кроме основного посадочного этажа), выделить противопожарными перегородками 1-го типа и перекрытиями 3-го типа. В дверных проемах шахты пожарного лифта предусмотреть противопожарные двери 1-го типа.

244/1802-25-03.8 - AP					
1	1	-	118-25	12.25	
Изм.	Кол.ч.	Лист	№ док.	Подп.	Дата
Разработал	Богданович	06.25			
Проверил	Панфиленко	06.25			
«Многоквартирный жилой дом в квартале II микрорайона жилой застройки в границах улиц: Крупской, Спасова, Гришина, Калужской с благоустроенным прилегающей территории в городе Мозеле»					
Секции 3,4,5 жилого дома. III очередь.					
Стадия	Лист	Листов			
С	6				
Утвердил	Галезник	06.25	ПЛАНЫ. Маркировочный. План 11-14 этажа		
Инж.контр.	Галезник	06.25			





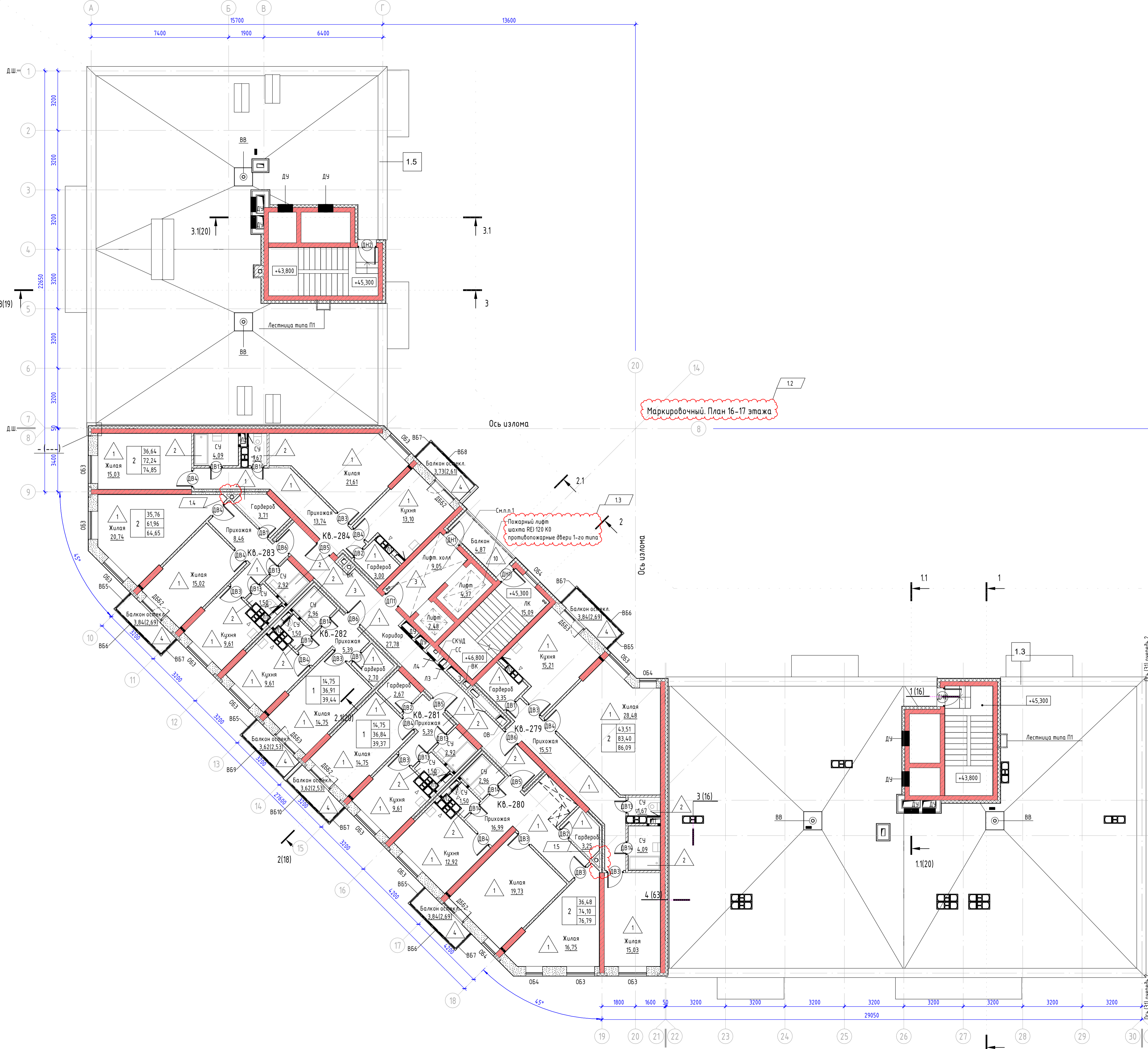
Маркировочный. План 15-го этажа

1. Лифтовой холл 4 секции (кроме основного посадочного этажа), выделить противопожарными перегородками 1-го типа и перекрытиями 3-го типа. В дверных проемах шахты пожарного лифта предусмотреть противопожарные двери 1-го типа.

Сделано	
Взят шифр №	
Полн. и дата	
Мас. № подл.	

244/1802-25-03.8 - AP										
Изм.	Кол.ч.	Лист	№ док.	Подп.	Дата	«Многоквартирный жилой дом в квартале II микрорайона жилой застройки в границах улиц: Крупской, Стасова, Гришина, Калужской с благоустроенным прилегающей территории в городе Мозиле»	Стадия	Лист	Листов	
Разработал	Богданович	06.25					Секции 3,4,5 жилого дома. III очередь.	С	7	
Проверил	Панфиленко	06.25								
Утвердил	Галезник	06.25					ПЛАНЫ. Маркировочный. План 15-го этажа			
Инж.компр.	Галезник	06.25								





Ось излома

Пожарный лифт шахта REI 120 K0 противопожарные двери 1-го типа

Лифт. холл противопожарные двери 1-го типа

1. Лифтовой холл 4 секции (кроме основного посадочного этажа), выделить противопожарными перегородками 1-го типа и перекрытиями 3-го типа. В дверных проемах шахты пожарного лифта предусмотреть противопожарные двери 1-го типа.

244/1802-25-03.8 - AP					
Изм.	Кол.ч.	Лист	№ док.	Подп.	Дата
Разработал	Богданович	06.25	1.1		
Проверил	Панфиленко	06.25			
Утвердил	Галезник	06.25			
Инж.контр.	Галезник	06.25			
ПЛАНы. Маркировочный. План 16-17 этажа			Стадия	Лист	Листов
			С	8	
			ООО АРХИТЕКТУРНАЯ СТУДИЯ «АРХ-НУВО» +375 29 144 55 33		

Сделано	
Взв. шиф. №	
Лист и дата	
Мас. № подл.	